



Wohnungsbau Mauer 23

Sanierung, Umbau, DG Ausbau

Lph. 1-9

Daten

Bauherr	Privat
Typologie	Mehrfamilien-Wohnhaus
Ort	Mauerstraße 23, Berlin-Mitte
Nutzfläche	200qm
Zeitraum	2003-2004
Fachingenieure	Ingenieurbüro Ulrich Reimer
Kooperation	mit Dinse Feest Zurl Architekten



Kontext - Die 4-stöckige Liegenschaft befindet sich im Bezirk Mitte, zwischen Friedrichstrasse und Brandenburger Tor, Mauerstraße 23, in nächster Nähe zu den hochrangigen Designergeschäften, Unter den Linden mit seinem zahlreichen Attraktionen, das Guggenheim Museum, der Gendarmenmarkt und vielen politischen Einrichtungen. Das Gebäude wurde nach 1900 erbaut und besitzt eine klar strukturierte Fassade, die im Zuge der Sanierung neu ausformuliert wird. Das Gebäude besteht aus 7 Wohnungen auf vier Etagen, mit einer Gesamtfläche von 700 qm. Im EG befindet sich eine stille Gewerbeeinheit. Die Eingänge, Treppenhäuser und der Innenhof werden stilvoll gestaltet.

Dachgeschoss, Maisonette for sale – Der Bauträger entwickelt 2 hochwertige Maisonette-Penthouse-Wohnungen (3.+ 4.OG) mit einer Gesamtfläche von ca. 200 qm:

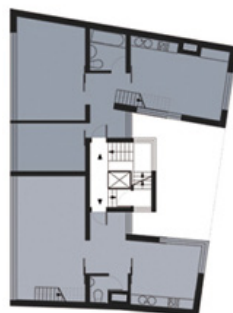
- 3-5 Zimmer Whg., DG Maisonette, ca. 95 qm + großzügiger Dachterrasse 20 qm pdf
- 3-5 Zimmer Whg., DG Maisonette, ca. 105 qm + großzügiger Dachterrasse 20 qm pdf

Die Erschließung des 3. OG erfolgt mit Zugang vom Aufzug. Das Dachgeschoss ist über eine interne Treppe verbunden, die Dachterrasse kann auch extern über das Treppenhaus erreicht werden. . mit Dinse Feest Zurl Architekten

Gebäudestruktur - Klare Volumenbildung mit präzise ausformulierten Flächen und Übergängen spiegeln sich in der Architektursprache hochwertiger Materialien wieder. Individuelle Käuferwünsche bezüglich Grundriss, Ausstattung und Materialien sind im Rahmen der konstruktiven Situation frei gestaltbar und werden in der Entwurfsplanung mit eingearbeitet. Innerhalb der Wohnung wird auf subtile Art der ruhige Privatbereich mit Schlafraum, Ankleide und Bad vom offenen Wohn - Essbereich getrennt. Die Terrassen öffnen sich voll verglast nach Süd-West hin, der Blick über die Dächer inmitten der Stadt ist garantiert.



EG



OG

